
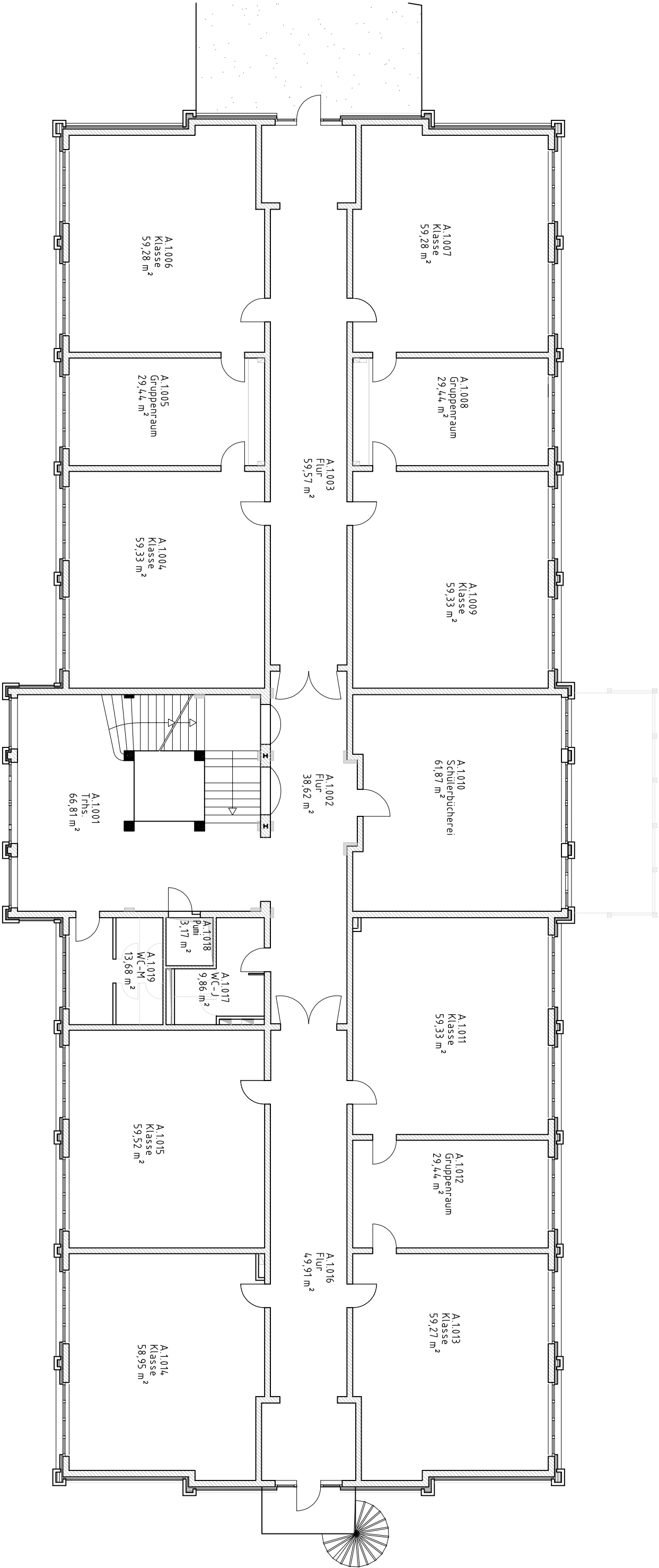


<div><div></div><div><div>STADT ELMSHORN</div><div>Gebäudemanagement</div></div></div> <div>Schulstraße 15-17 25335 Elmsborn Tel.: (04121) 231-0 Fax.: (04121) 231-321</div>		Bezeichnung:		Projekt:		Gezeichnet: <i>KST</i>	
Erdgeschoss		Astrid-Lindgren-Schule		Datum: 05.02.09		Geprüft:	
Maßstab: ohne		Zeichnungsnr.: 70-0000-0-Z-ABC-000		Blatt		Geändert: 0	



STADT ELMSHORN

Gebäudemanagement

Schulstraße 15-17
25335 Elmsborn
Tel.: (04121) 231-0
Fax.: (04121) 231-321

Bezeichnung:

1. Obergeschoß

Projekt:

Astrid- Lindgren- Schule

Gezeichnet: n.h.

Datum:

Geprüft:

Maßstab:

ohne

Zeichnungsnr.:

70-5075-10-Z-103

Blatt

Stand:



STADT ELM SHORN

Gebäudemanagement

Schulstraße 15-17
25335 Elmsborn
Tel.: (04121) 231-0
Fax.: (04121) 231-321

Bezeichnung:

Dachgeschoss

Projekt:

Astrid-Lindgren-Schule

Gezeichnet: j.m

Datum: 12.12.02

Geprüft:

Maßstab:

ohne

Zeichnungsnr.:

70-5075-10b-Z-B-102

Blatt

1

Geändert: 01/07 j.m